



**MOLEKULÁRIS GENETIKAI LABORATÓRIUM**

laborvezető: dr. Andrikovics Hajnalka

**SEGÉDANYAG CSALÁDFA INFORMÁCIÓ RÖGZÍTÉSÉHEZ**

Érintett beteg(ek) neve, szül. ideje: .....

Betegség a családban: ..... Öröklésmenet: .....

Az információt szolgáltató neve: .....

Az adatfelvétel ideje: .....

Az adatfelvevő neve: .....

**A vizsgált személy családfája:**

**Dátum: 20.....**

.....  
orvos aláírása és pecsétje



- Cím: 1097 Budapest, Albert Flórián út 5-7 10. épület
- Tel.: +36 1 219-6188
- Web: [www.dpckorhaz.hu](http://www.dpckorhaz.hu) • E-mail: [molekularis.genetika@dpckorhaz.hu](mailto:molekularis.genetika@dpckorhaz.hu)

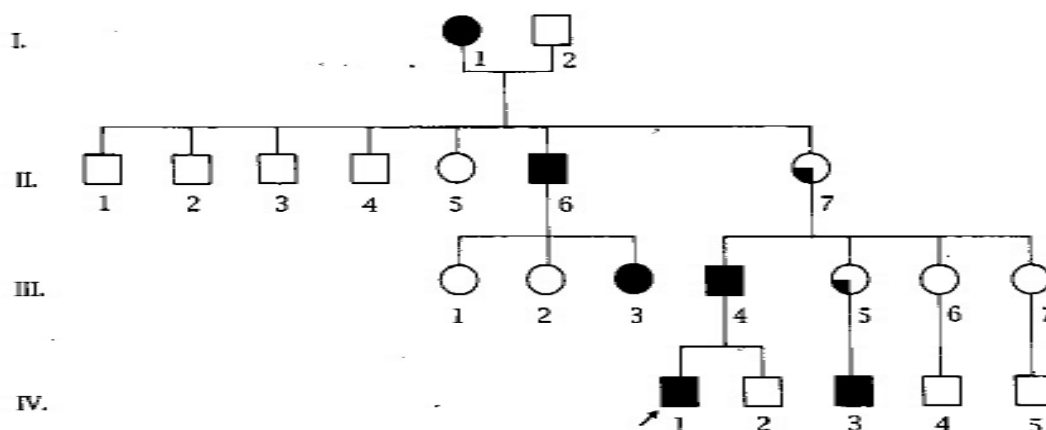
## MOLEKULÁRIS GENETIKAI LABORATÓRIUM

laborvezető: dr. Andrikovics Hajnalka

Családfa szerkesztésénél használt szimbólumok: (Prof. Dr. Papp Zoltán: Klinikai genetika, Golden Book Kiadó Kft, 1995)

	egészséges férfi (fiú)		házasság
	egészséges nő (leány)		vérrokonházasság
	ismeretlen nemű egészséges egyén		nem törvényes kapcsolat
	adoptált fiú		gyermektelen házaspár
	terhesség folyamatban		kétpetéjű ikrek
	intrauterin fiúmagzat		egypetéjű ikrek
	intrauterin leánymagzat		ismeretlen petéjűség
	halvaszületett magzat		házasság három gyermekkel
	spontán vetélés		a nemzedékek (generációk) jelölése
	művi terhességmeggzakítás		az egyes személyek, ill. terhességek sorszámai az egyes generációkon beül
	meghalt személyek		két egészséges leány
	csecsemőkorban meghalt gyermek		négy egészséges fiú
	beteg (jelleghordozó) férfi, ill. nő		
	proband (probandus) autosomális recesszív génre nézve heterozygoták		
	kiegyensúlyozott chromosomaátrendeződést (translocatio, inversio) hordozó személyek		
	X-chromosomához kötött génre nézve heterozygota		
	kismértékű, vagy nem a szokványos expressivitas		

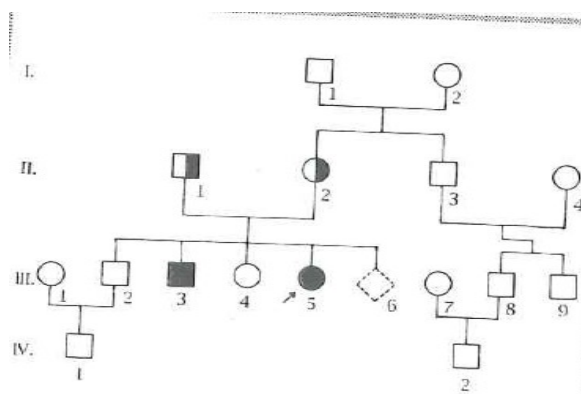
Autoszómális domináns öröklődésmenetnél használt jelölések:



Autoszómális recesszív öröklődésmenetnél használt jelölések:

**MOLEKULÁRIS GENETIKAI LABORATÓRIUM**

laborvezető: dr. Andrikovics Hajnalka



X-kromoszómához kötött recesszív öröklődésmenetnél használt jelölések:

